

## Laserzuschnitt

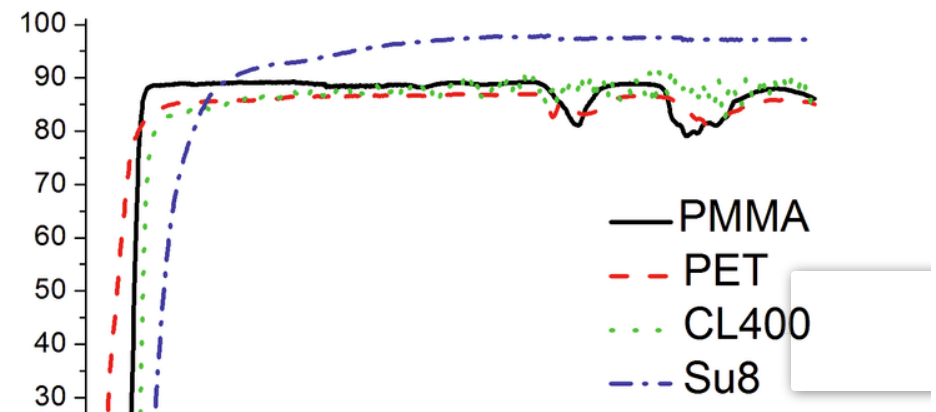
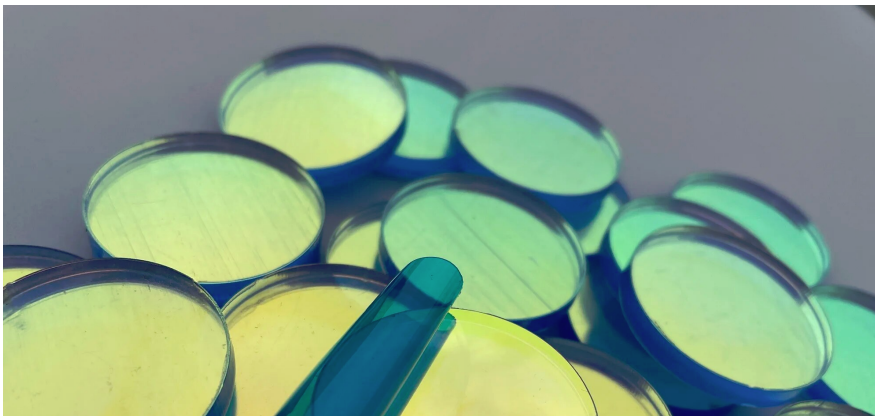
Um für optische Anwendungen passende Fenster für die Gehäuse zu fertigen, können wir spezielle optische Gläser aus PMMA

mit unserer Laserschneidanlage herstellen. Diese passenden optische Fenster sind für zahlreiche Anwendungen geeignet.

Von IR-Kommunikation über Infrarotkameras bis zu Laser-Abstandsmessung. Enger Spektralbereich erhöhen die

Sensorempfindlichkeit

und verbessern somit das Messergebnis.



**AW-ELEKTRONIK**

ELEKTRONIK & TECHNIK



EMS Dienstleistung

Elektronikreparatur

Industrietechnik

Fahrzeugtechnik

Radar- und Funktechnik

Medizintechnik

LED-Entwicklung

Wallbox

IPC600 und IPC610

3D-Druck

Laserzuschnitt

Röntgen

Impressum

Rückruf vereinbaren



[Impressum](#)

[Datenschutz](#)

[Kontakt](#)

[Unternehmen](#)

[Services](#)

[EMS Masterclass](#)

## SUCHEN

SUCHEN

Öffnungszeiten



EMS Dienstleistung    Elektronikreparatur    Industrietechnik  
Fahrzeugtechnik    Radar- und Funktechnik    Medizintechnik  
LED-Entwicklung    Wallbox    IPC600 und IPC610    3D-Druck  
Laserzuschnitt    Röntgen    Impressum    Rückruf vereinbaren



[Rechtliche Hinweise / Datenschutz](#)

Copyright © 2026 AW-Elektronik

Inspiro Theme von WPZOOM

